

# QUADRO RIEPILOGATIVO

## 1. STRUTTURE

L'insieme delle unità tecnologiche e degli elementi tecnici aventi funzione di sostenere i carichi del sistema edilizio e di collegare staticamente le sue parti. La funzione strutturale é sempre esaminata indipendentemente da altre eventuali funzioni relative alla stessa parte del sistema edilizio; queste, se presenti, verranno considerate autonomamente nell'ambito della classe di unità tecnologiche di cui fanno parte.

## 2. CHIUSURE

L'insieme delle unità tecnologiche e degli elementi tecnici aventi funzione di separare e di conformare gli spazi interni del sistema edilizio rispetto all'esterno. La funzione di chiusura implica l'identificazione di un ambiente esterno e di uno interno, cioè sottratto all'azione diretta degli agenti atmosferici, delimitati dalla parte del sistema edilizio avente tale funzione; se la stessa parte assolve anche altra funzione, ad esempio strutturale, questa verrà considerata nell'ambito della corrispondente classe di unità tecnologiche.

## 3. PARTIZIONI INTERNE

L'insieme delle unità tecnologiche e degli elementi tecnici aventi funzione di dividere e conformare gli spazi interni del sistema edilizio. La funzione di partizione interna implica l'identificazione di due ambienti interni, cioè sottratti all'azione diretta degli agenti atmosferici, delimitati entrambi dalla parte del sistema edilizio in oggetto; se la stessa parte assolve anche altra funzione, ad esempio strutturale, questa verrà considerata nell'ambito della corrispondente classe di unità tecnologiche.

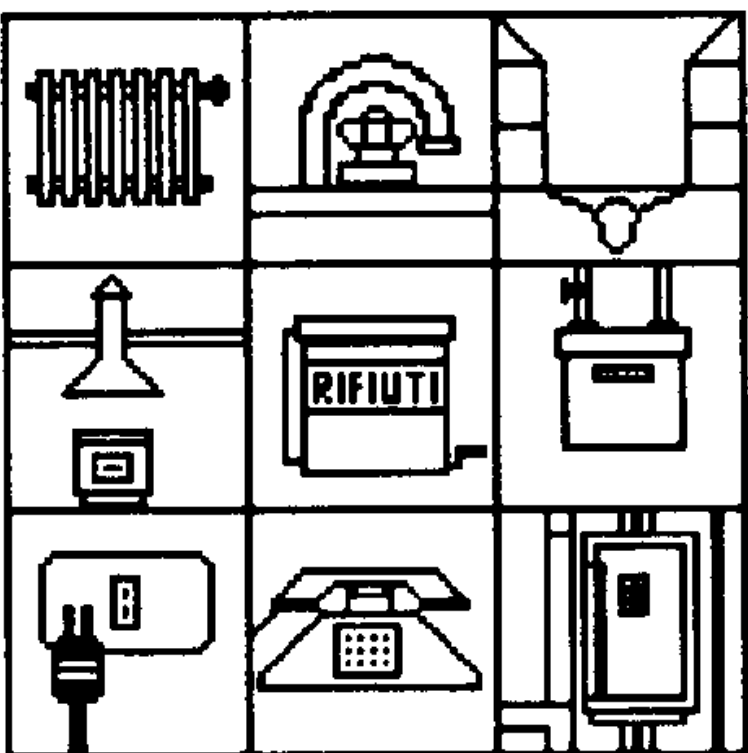
## 4. PARTIZIONI ESTERNE

L'insieme delle unità tecnologiche e degli elementi tecnici aventi funzione di dividere e conformare gli spazi esterni del sistema edilizio. La funzione di partizione esterna implica l'identificazione di due ambienti esterni, cioè entrambi esposti all'azione diretta degli agenti atmosferici, delimitati entrambi dalla parte funzionale in oggetto; se la stessa parte assolve anche altra funzione, ad esempio strutturale, questa verrà considerata nell'ambito della corrispondente classe di unità tecnologiche.

# QUADRO RIEPILOGATIVO

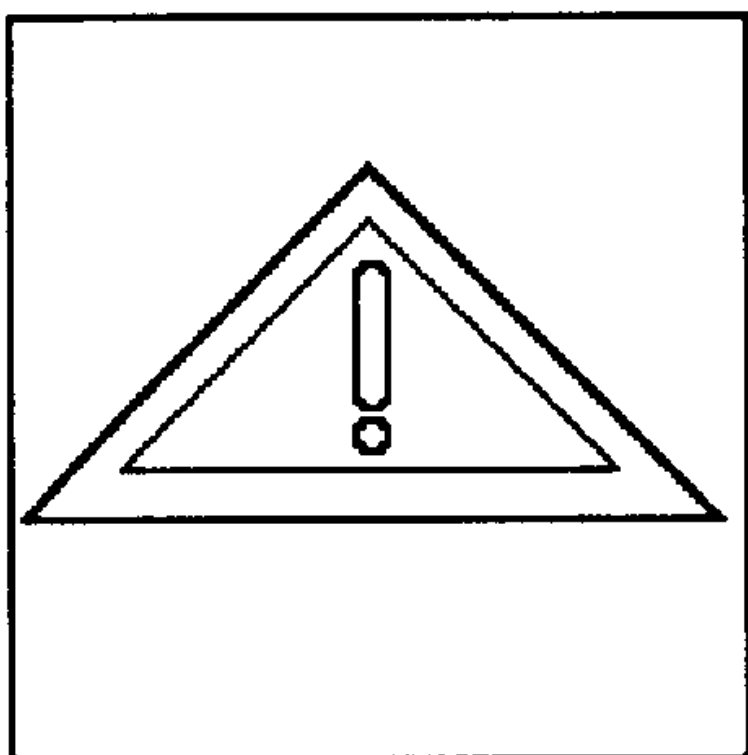
## 5. IMPIANTI DI FORNITURA SERVIZI

L'insieme delle unità tecnologiche e degli elementi tecnici del sistema edilizio che consentono l'utilizzazione di flussi energetici, informativi e materiali richiesti dagli utenti, e il conseguente allontanamento degli eventuali prodotti di scarto.



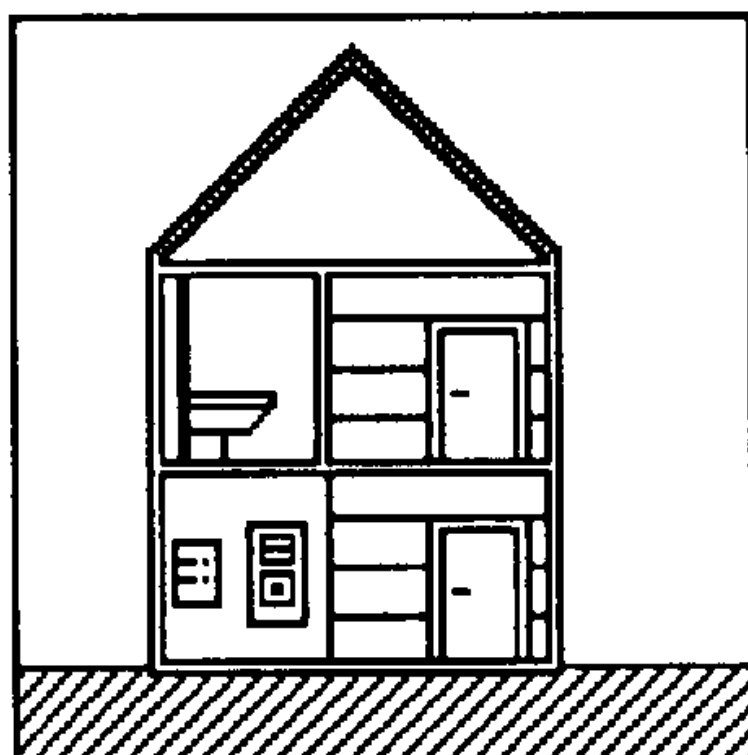
## 6. IMPIANTI DI SICUREZZA

L'insieme delle unità tecnologiche e degli elementi tecnici del sistema edilizio aventi funzione di tutelare gli utenti e il sistema edilizio a fronte di situazioni di pericolo.



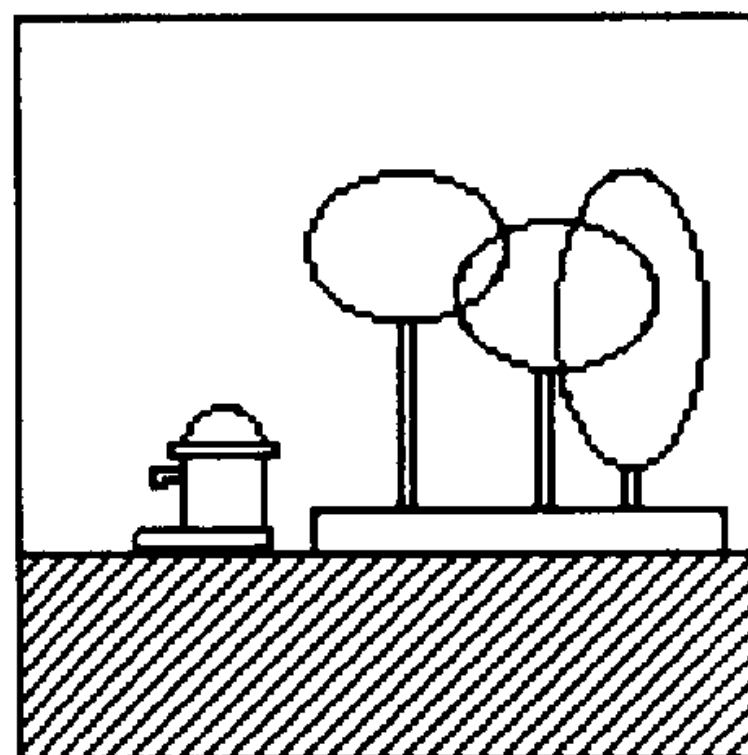
## 7. ATTREZZATURE INTERNE

L'insieme delle unità tecnologiche e degli elementi tecnici aventi funzione di consentire o facilitare l'esercizio di attività degli utenti negli spazi interni del sistema edilizio.

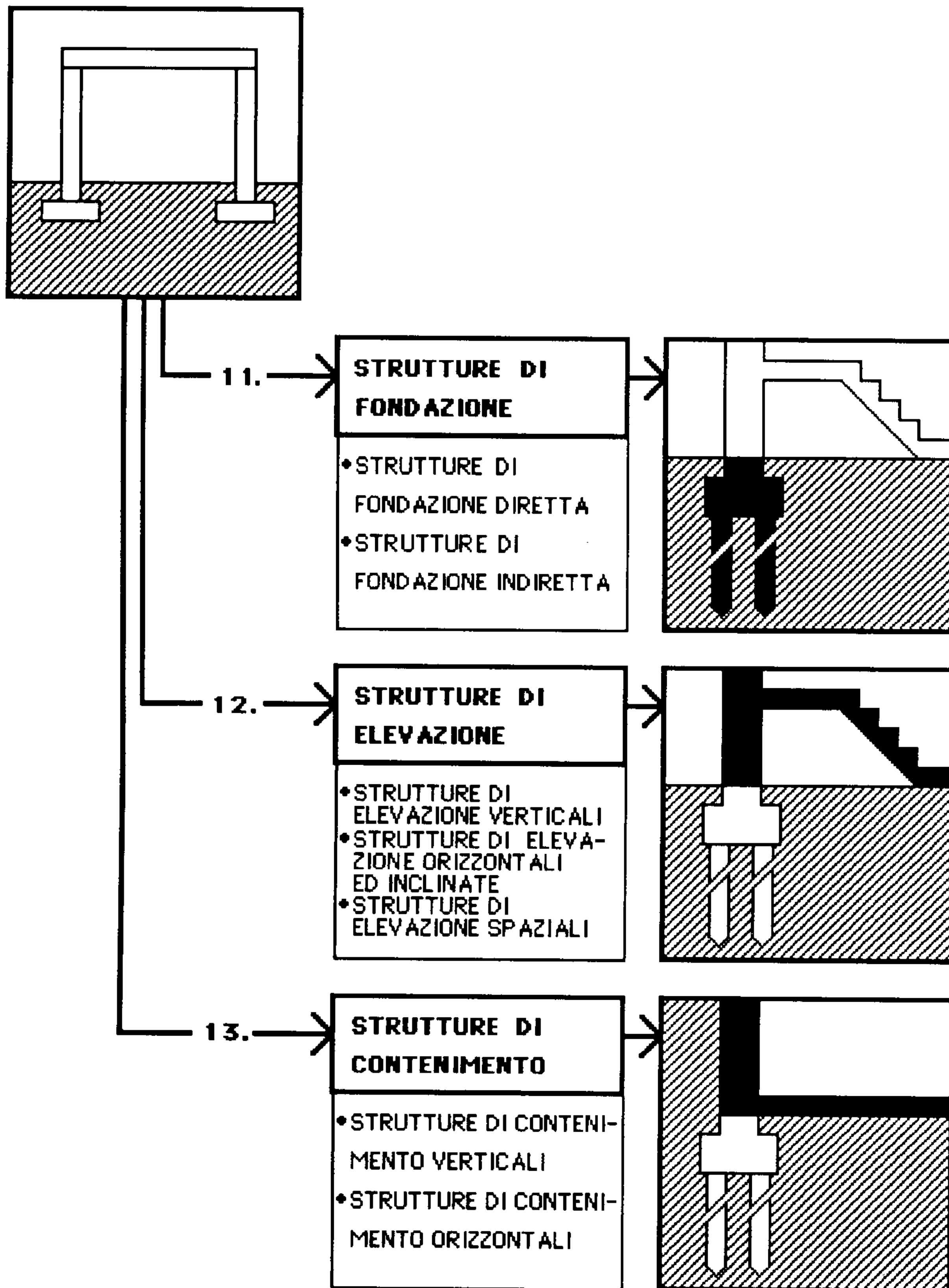


## 8. ATTREZZATURE ESTERNE

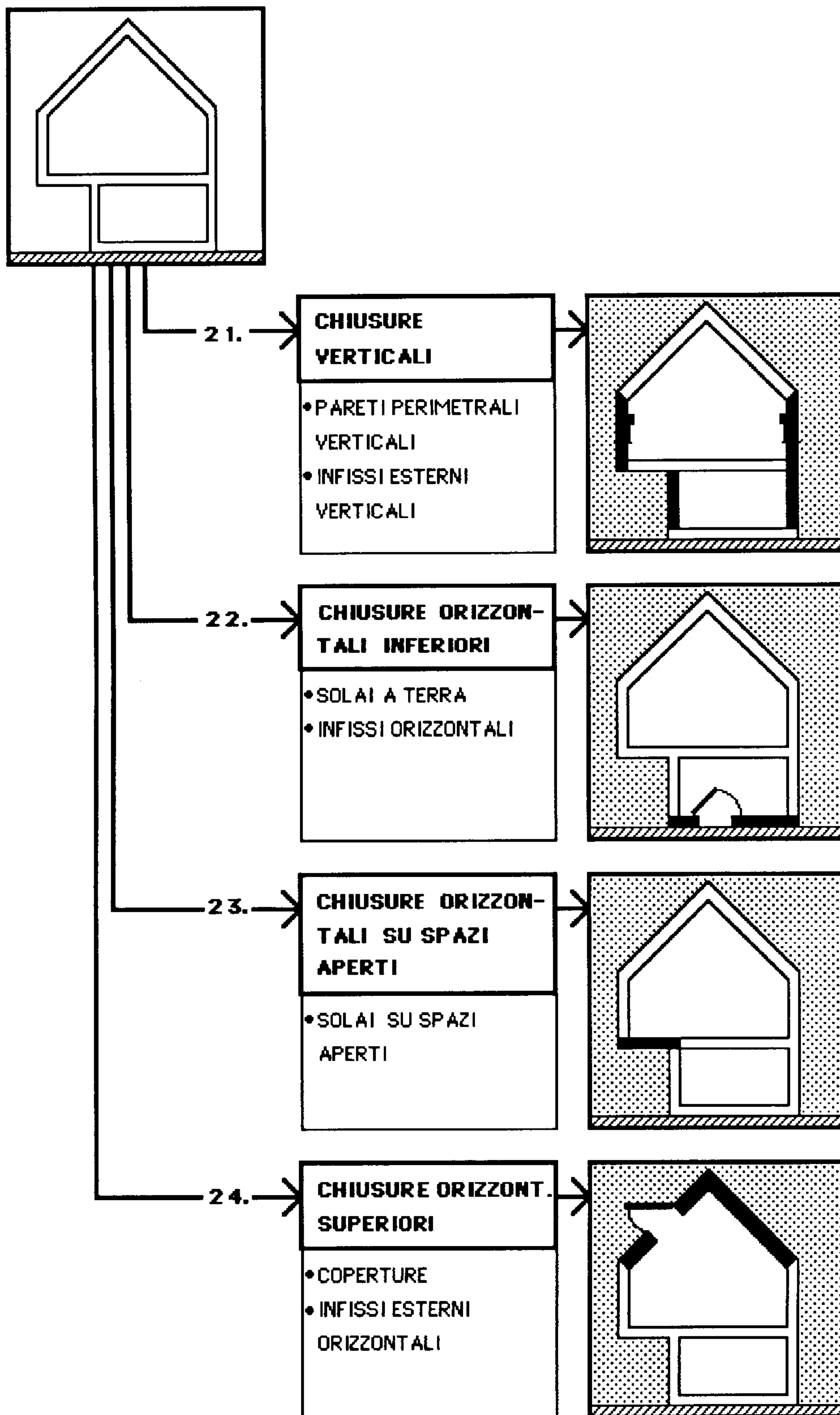
L'insieme di unità tecnologiche e di elementi tecnici aventi funzione di consentire o facilitare l'esercizio di attività degli utenti negli spazi esterni connessi con il sistema edilizio stesso. Il prontuario non segue l'articolazione proposta dalla norma UNI 8290 ma definisce una più analitica classificazione, frutto di un apposito studio sull'argomento.



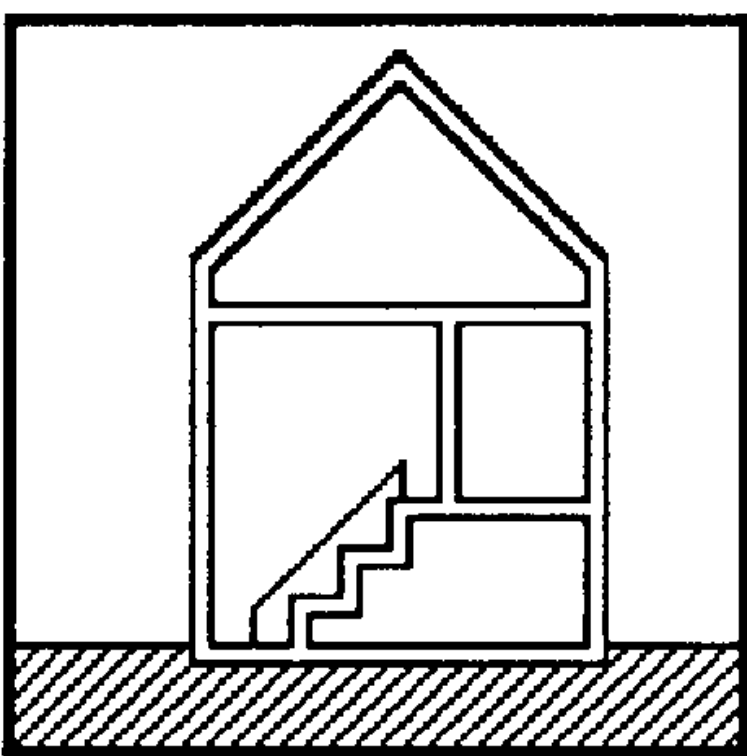
# 1. STRUTTURE



## 2. CHIUSURE



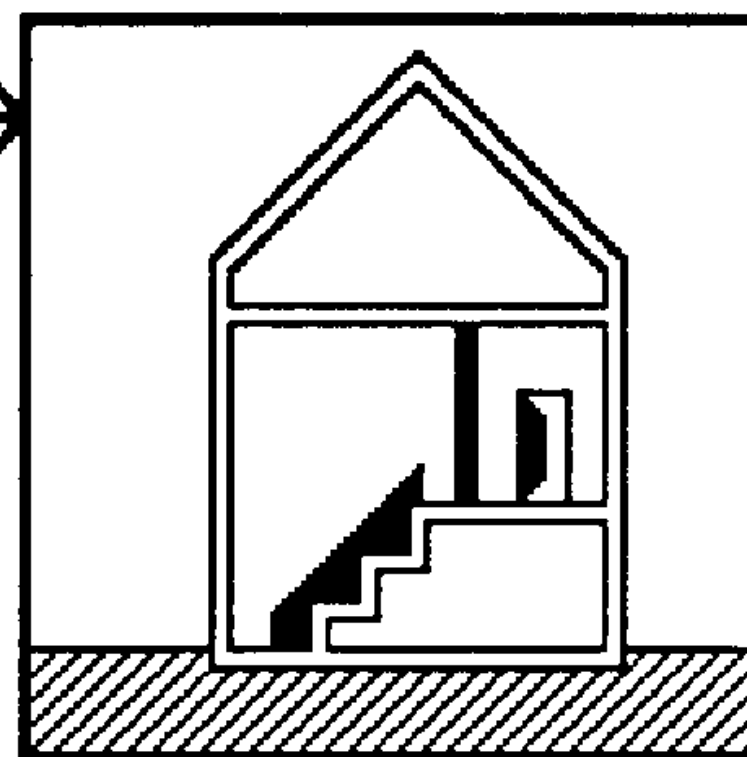
# 3. PARTIZIONI INTERNE



31.

## PARTIZIONI INTERNE VERTICALI

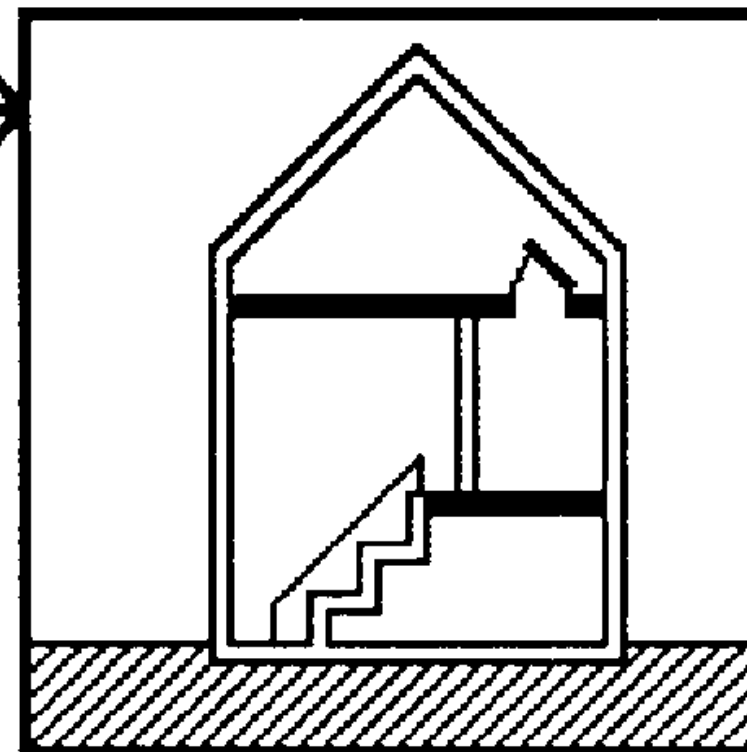
- PARETI INTERNE VERTICALI
- INFISSI INTERNI VERTICALI
- ELEMENTI DI PROTEZIONE



32.

## PARTIZIONI INTERNE ORIZZONTALI

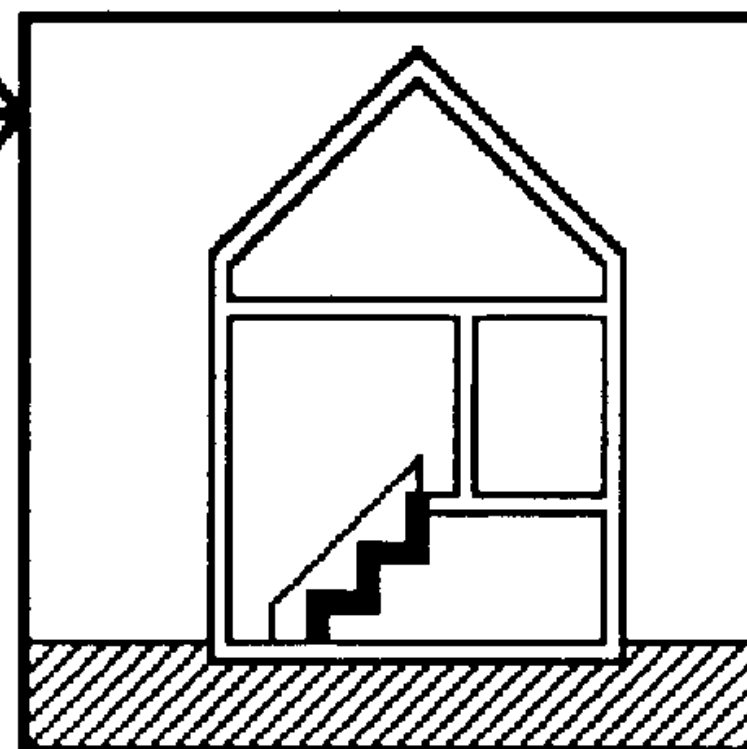
- SOLAI
- SOPPALCHI
- INFISSI INTERNI ORIZZONTALI



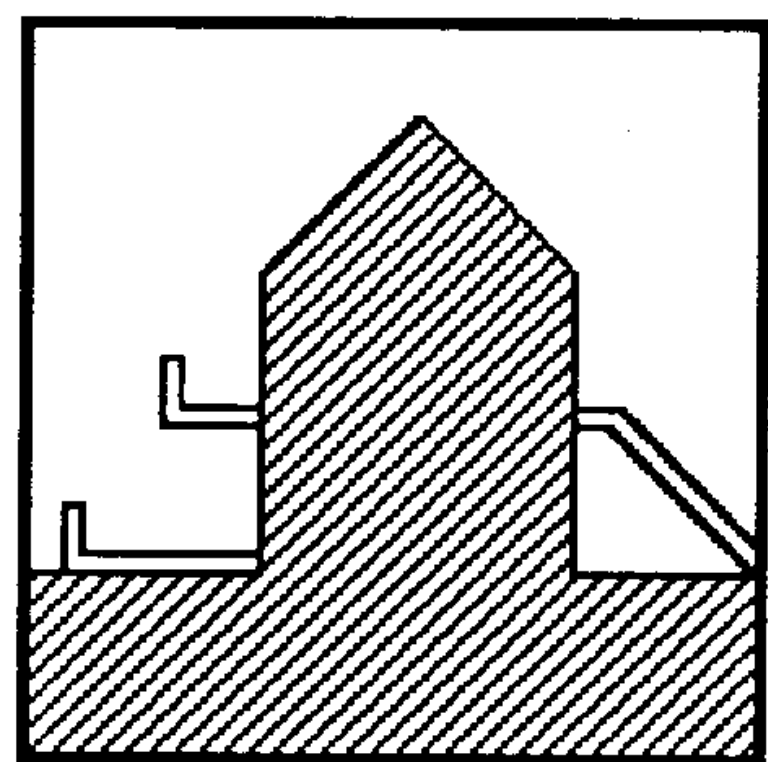
33.

## PARTIZIONI INTERNE INCLINATE

- SCALE INTERNE
- RAMPE INTERNE



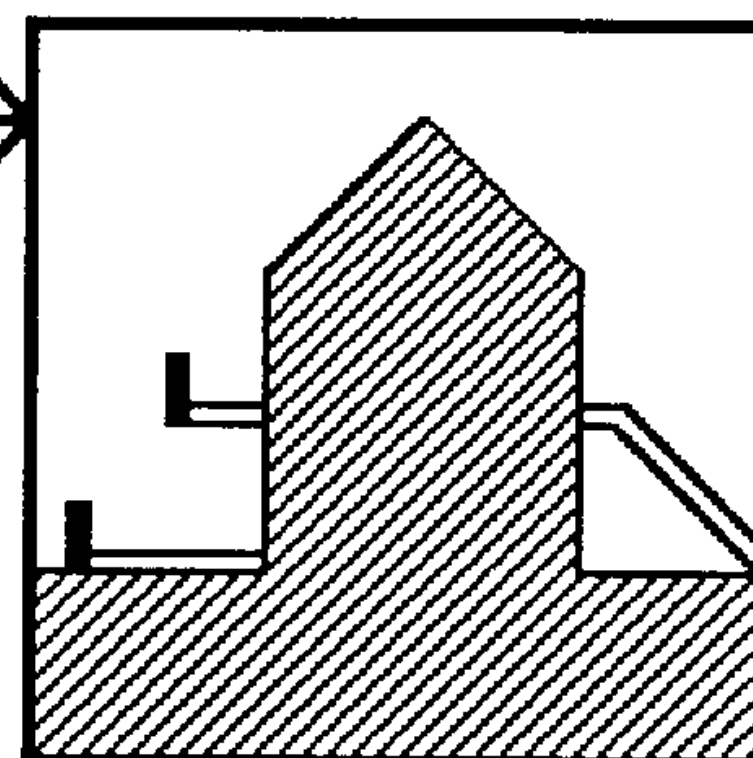
# 4. PARTIZIONI ESTERNE



41.

## PARTIZIONI ESTERNE VERTICALI

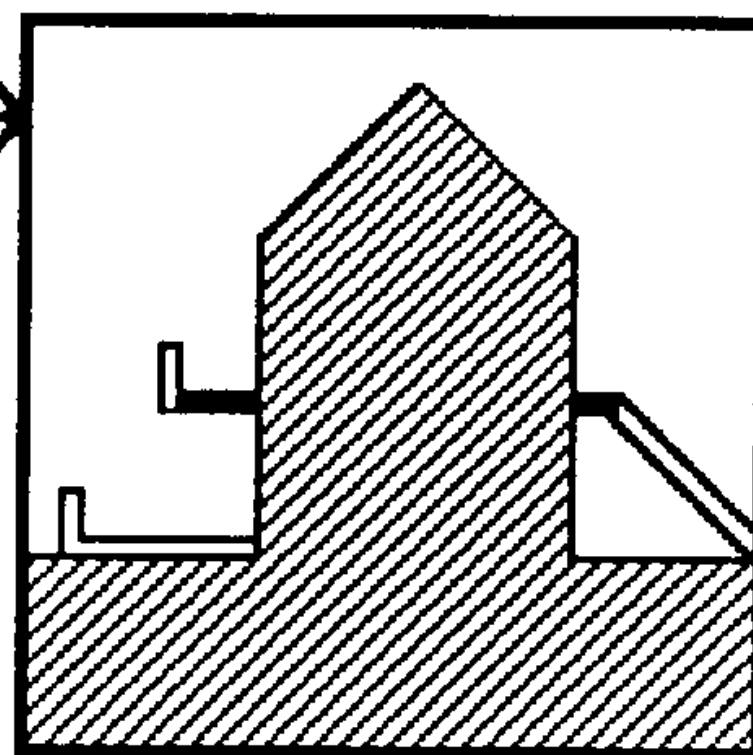
- ELEMENTI DI PROTEZIONE
- ELEMENTI DI SEPARAZIONE



42.

## PARTIZIONI ESTERNE ORIZZONTALI

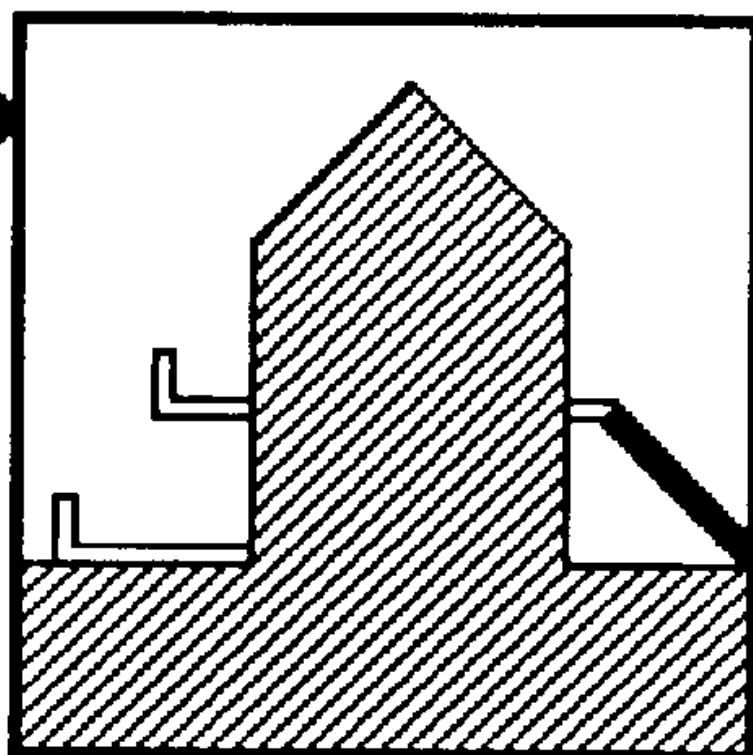
- SOLAI
- SOPPALCHI
- INFISSI INTERNI ORIZZONTALI



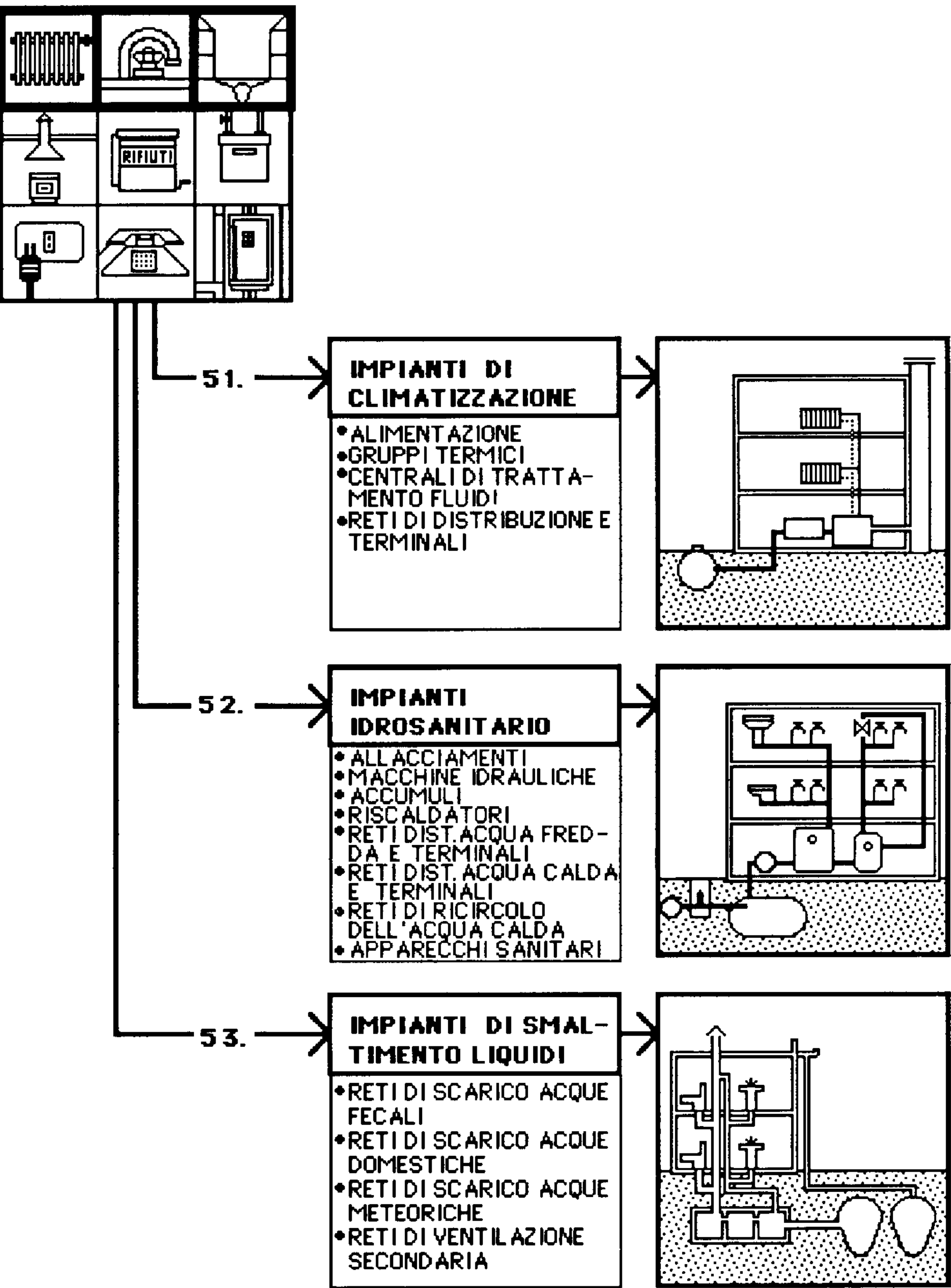
43.

## PARTIZIONI ESTERNE INCLINATE

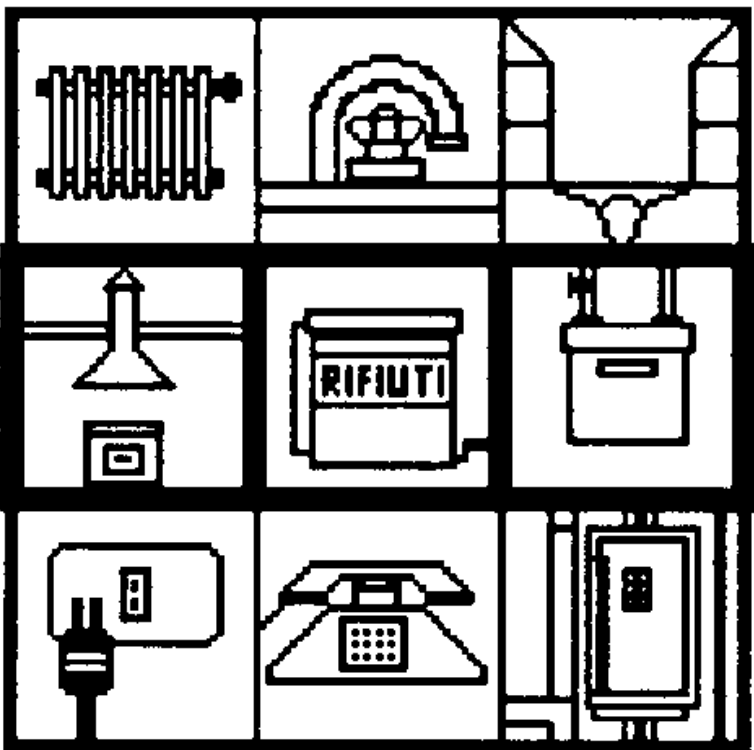
- SCALE ESTERNE
- RAMPE ESTERNE



# 5. IMPIANTI



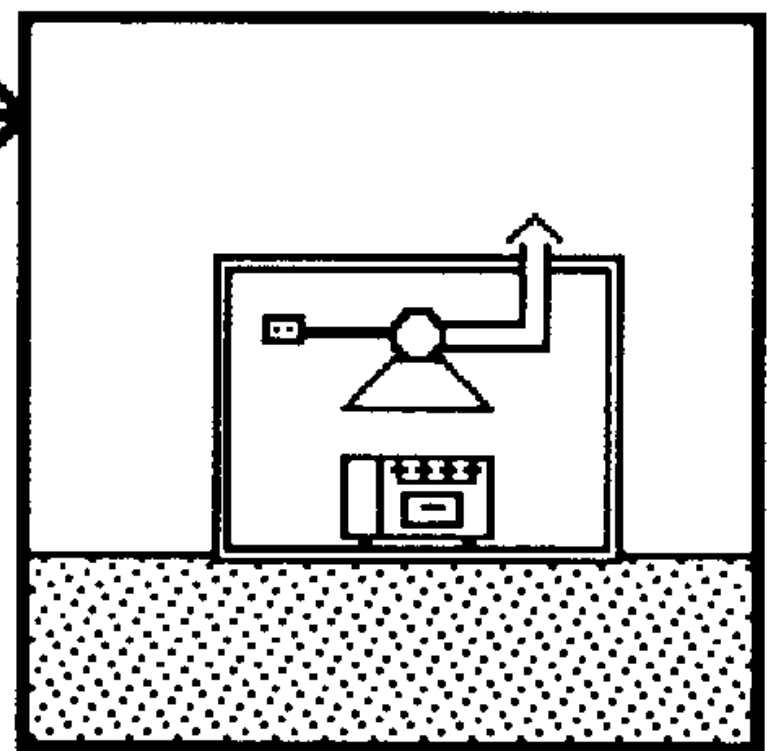
# 5. IMPIANTI



54.

## IMPIANTI DI SMALTIMENTO AERIFORMI

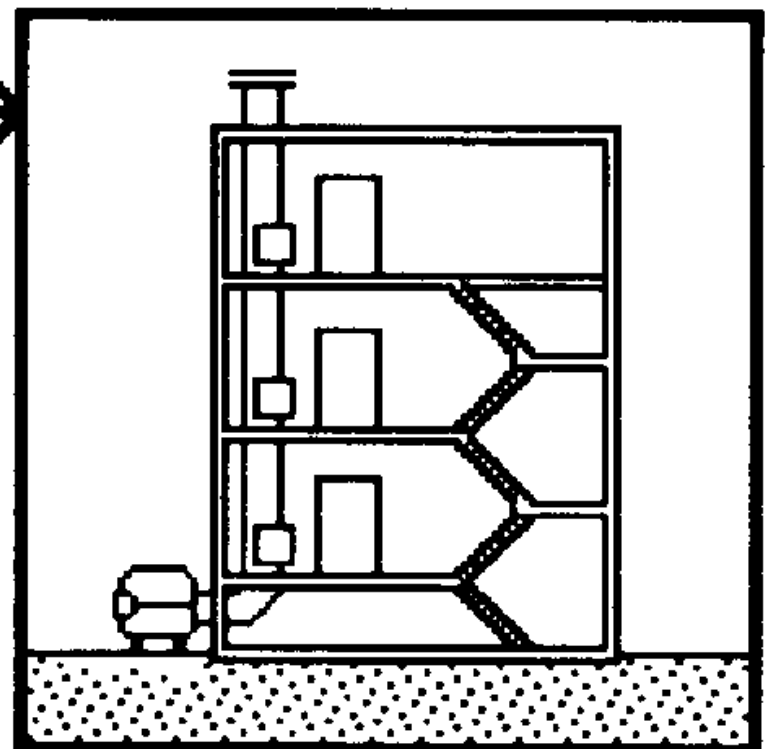
- ALIMENTAZIONE
- MACCHINE
- RETI DI CANALIZZAZIONE



55.

## IMPIANTI DI SMALTIMENTO SOLIDI

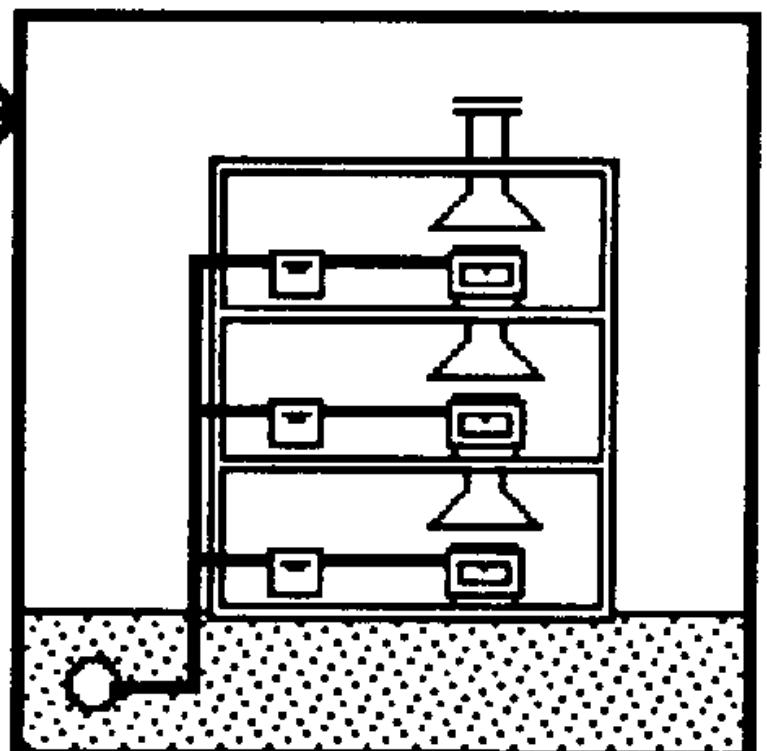
- CANNE DI CADUTA
- CANNE DI ESALAZIONE



56.

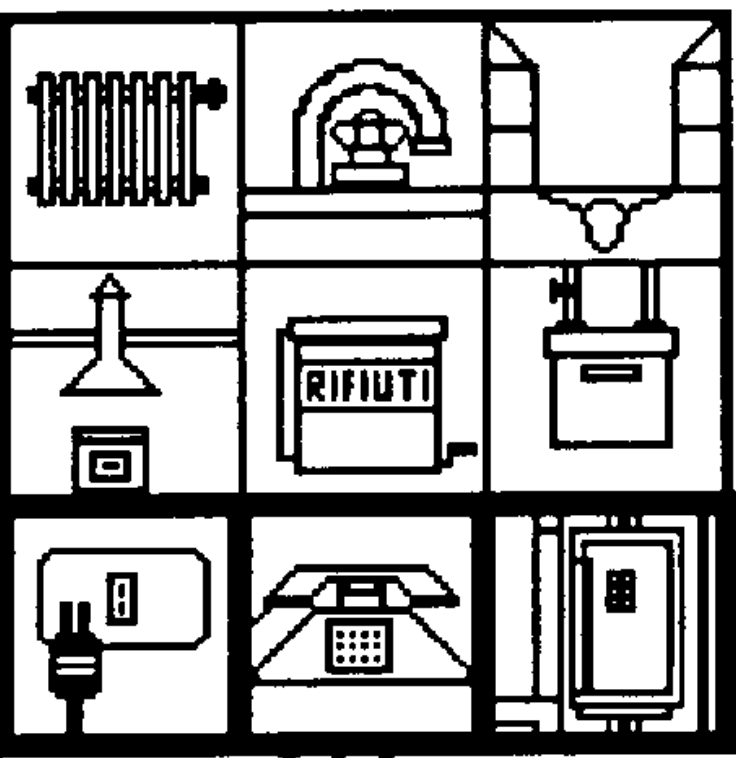
## IMPIANTI DI DISTRIBUZIONE GAS

- ALLACCIAMENTI
- RETI DI DISTRIBUZIONE E TERMINALI





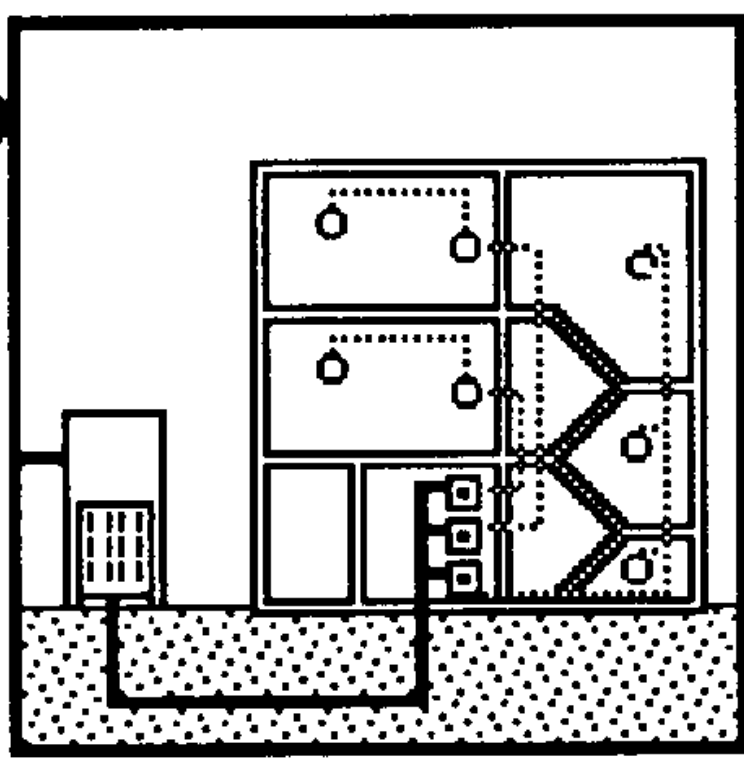
# 5. IMPIANTI



57.

**IMPIANTI ELETTRICI**

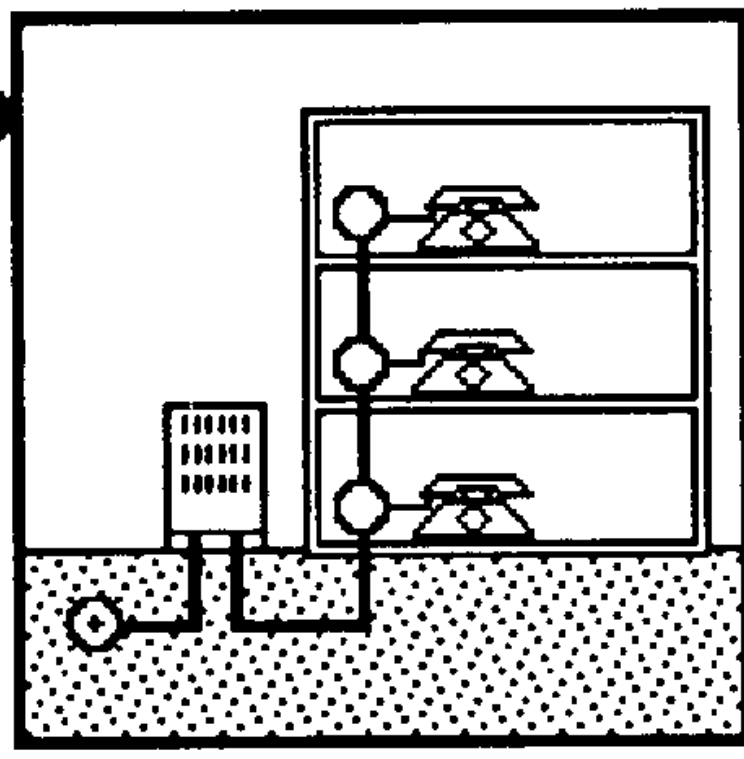
- ALIMENTAZIONE
- ALLACCIAMENTI
- APPARECCHIATURE ELETTRICHE
- RETI DI DISTRIBUZIONE E TERMINALI



58.

**IMPIANTI DI TELECOMUNICAZIONE**

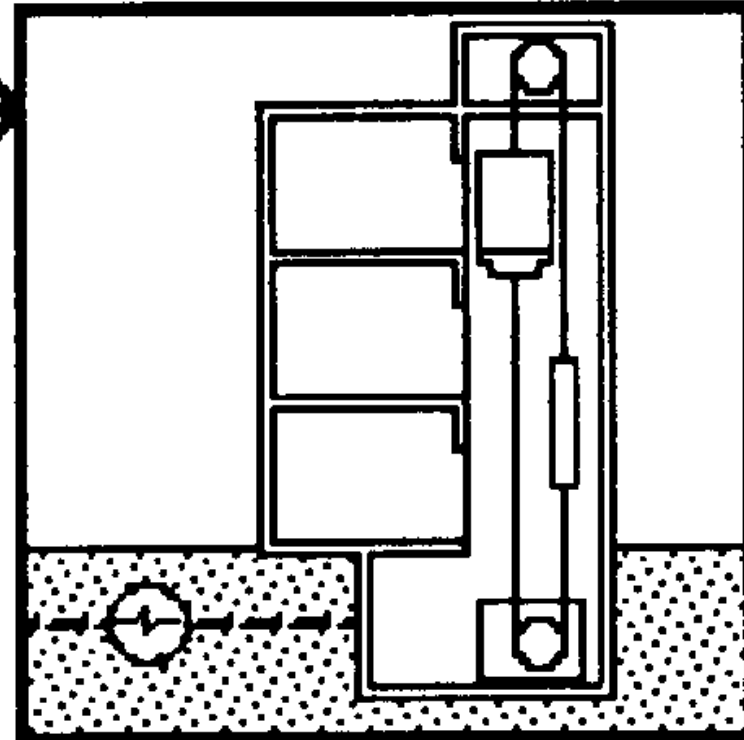
- ALIMENTAZIONE
- ALLACCIAMENTI
- RETI DI DISTRIBUZIONE E TERMINALI



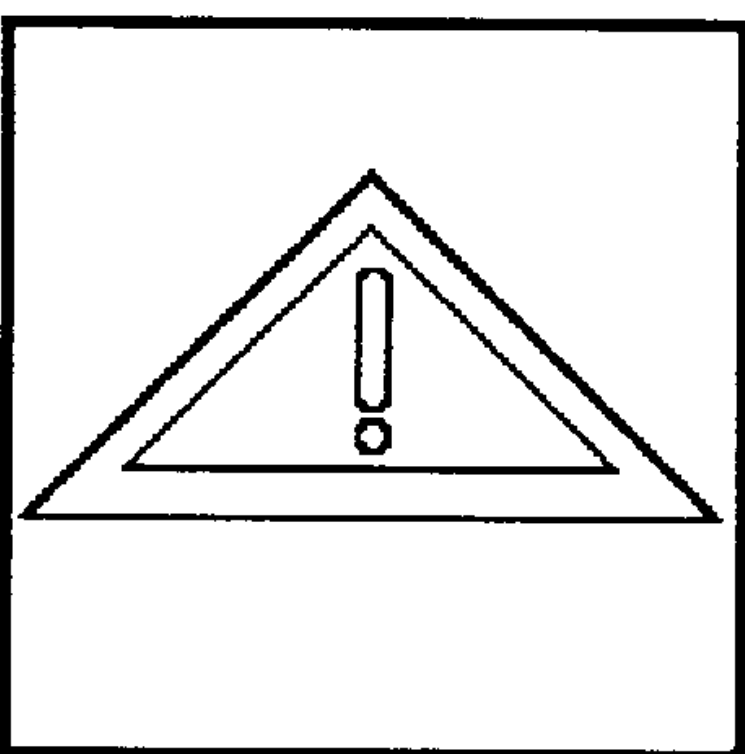
59.

**IMPIANTI FISSI DI TRASPORTO**

- ALIMENTAZIONE
- MACCHINE
- PARTI MOBILI



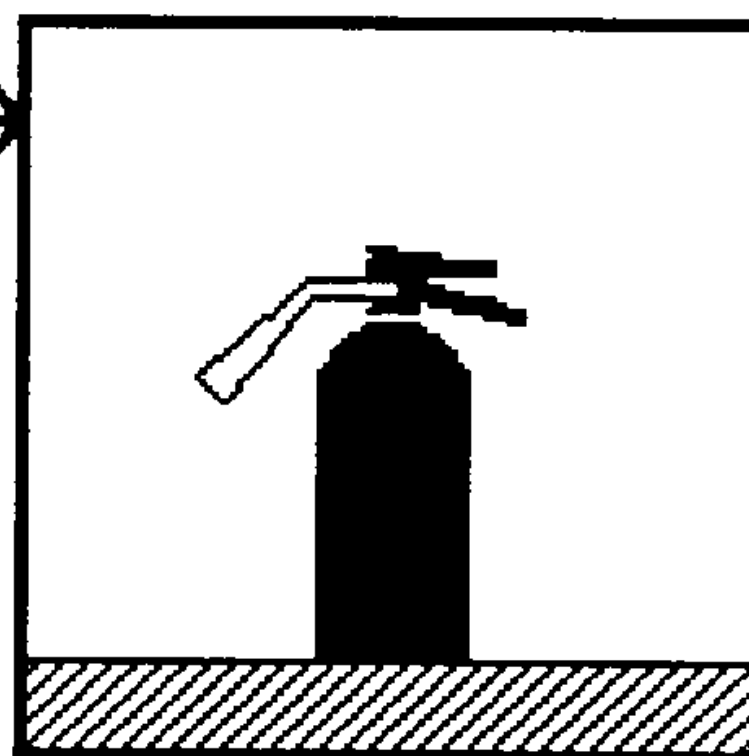
# 6. IMPIANTI DI SICUREZZA



61.

## IMPIANTI ANTINCENDIO

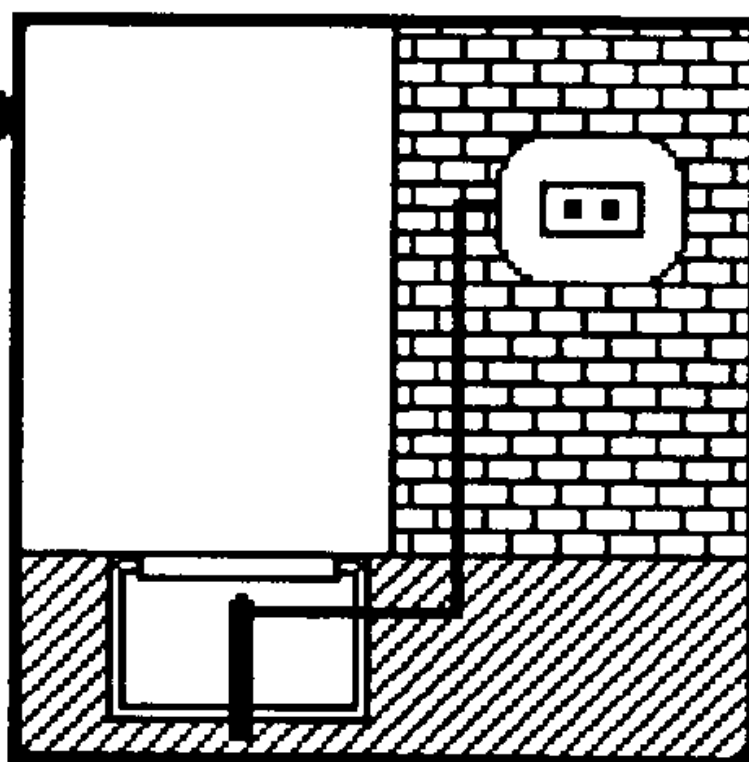
- ALLACCIAMENTI
- RILEVATORI E TRASDUTTORI
- RETI DI DISTRIBUZIONE E TERMINALI
- ALLARMI



62.

## IMPIANTI DI MESSA A TERRA

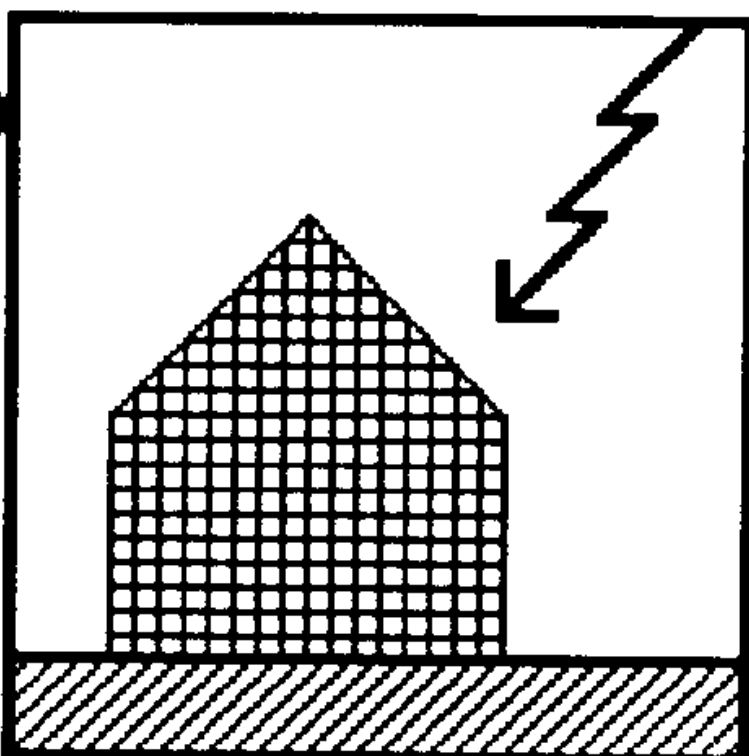
- RETI DI RACCOLTA
- DISPERSORI



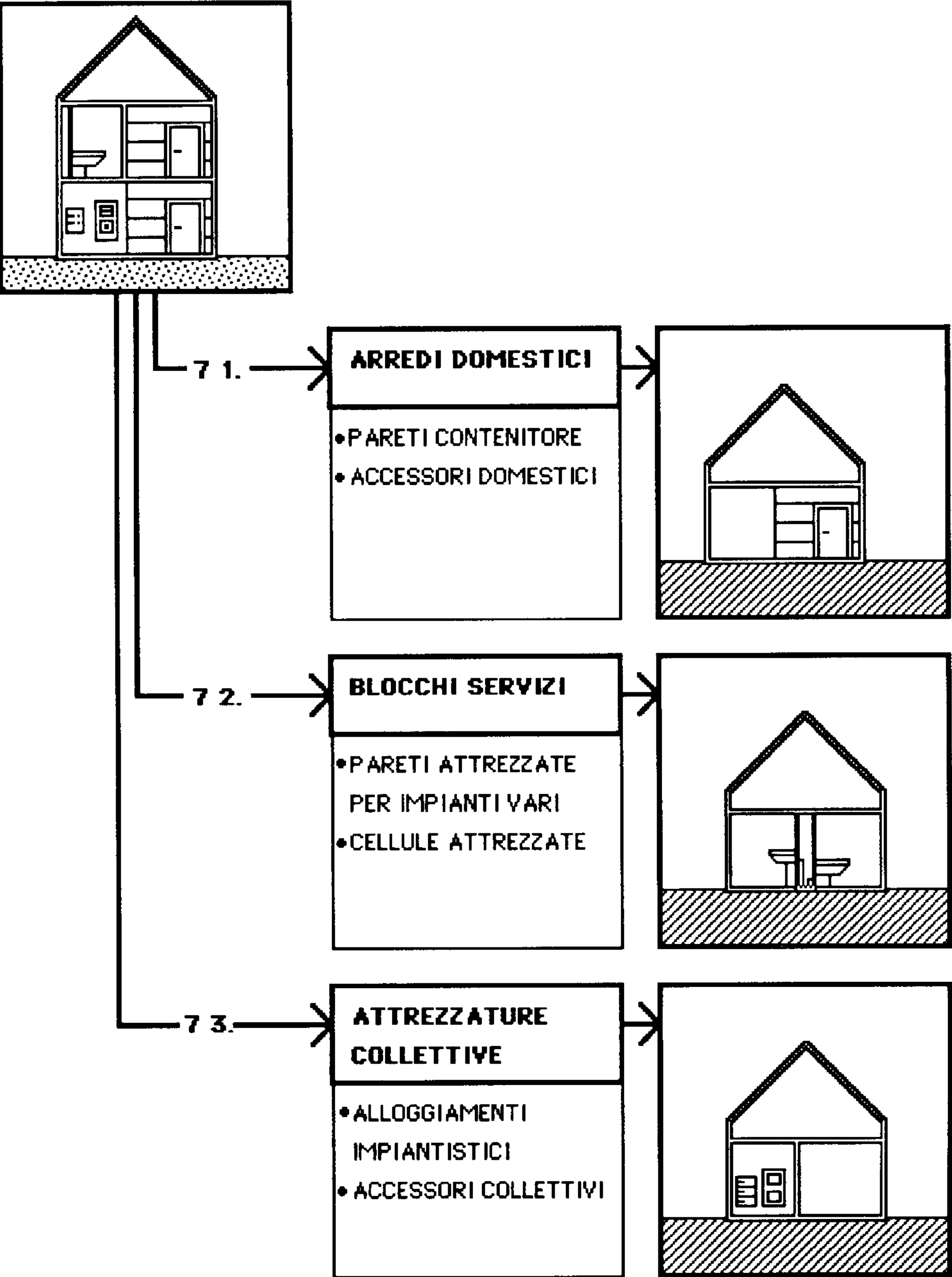
63.

## IMPIANTI PARAFULMINE

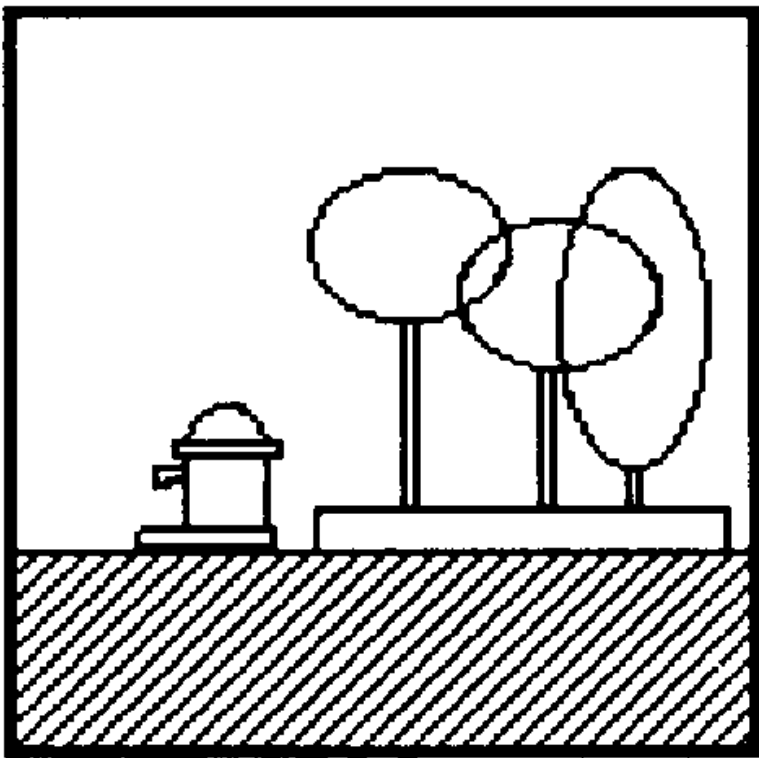
- ELEMENTI DI CAPTAZIONE
- RETE
- DISPERSORI



# 7. ATTREZZATURE INTERNE



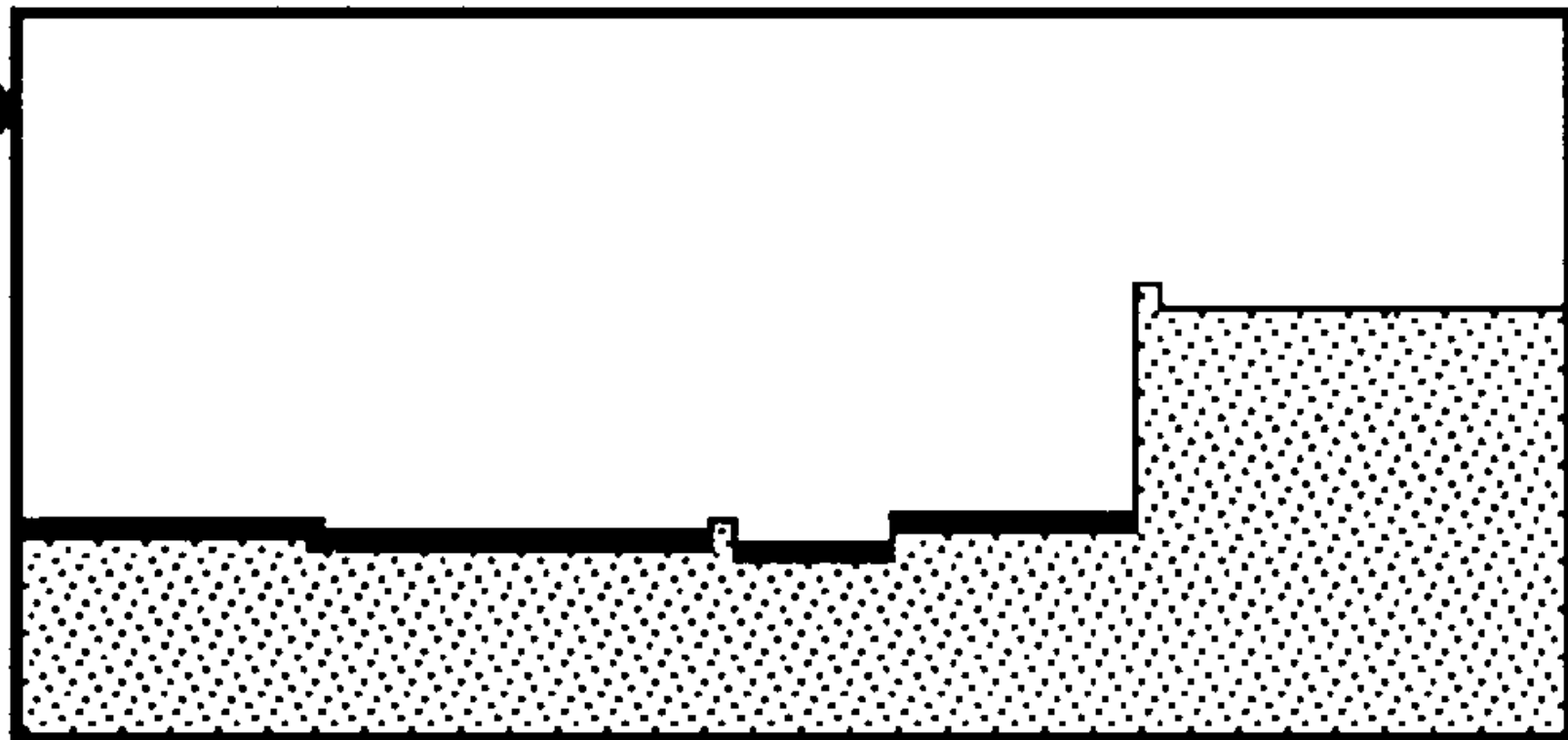
# 8. ATTREZZATURE ESTERNE



8 1.

## PAVIMENTAZIONI ESTERNE

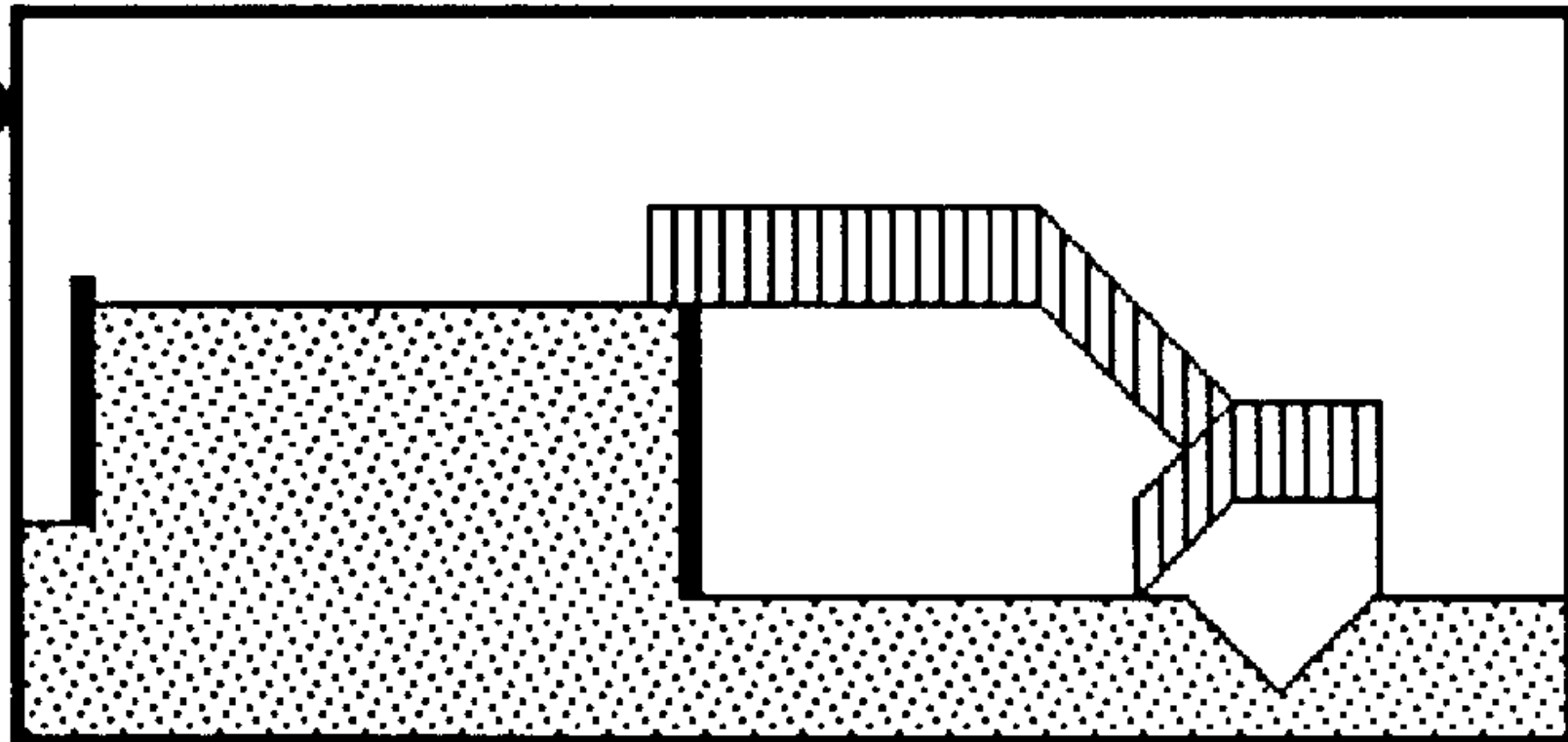
- PAVIMENTAZIONE PEDONALE ESTERNA
- PAVIMENTAZIONE CARRABILE ESTERNA



8 2.

## STRUTTURE ESTERNE DI CONTENIMENTO TERRENO

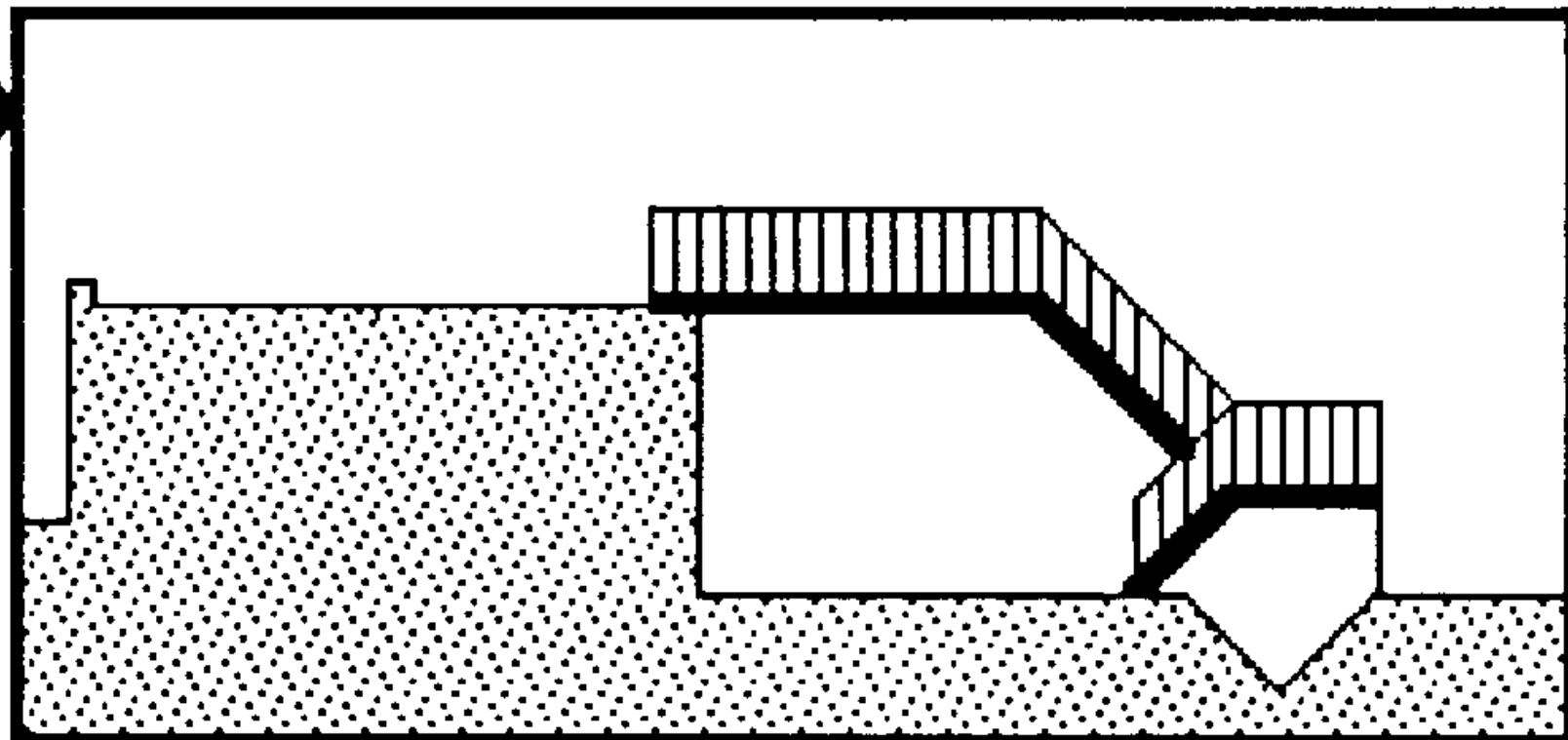
- OPERE VERTICALI ESTERNE DI CONTENIMENTO
- OPERE INCLINATE ESTERNE DI CONTENIMENTO



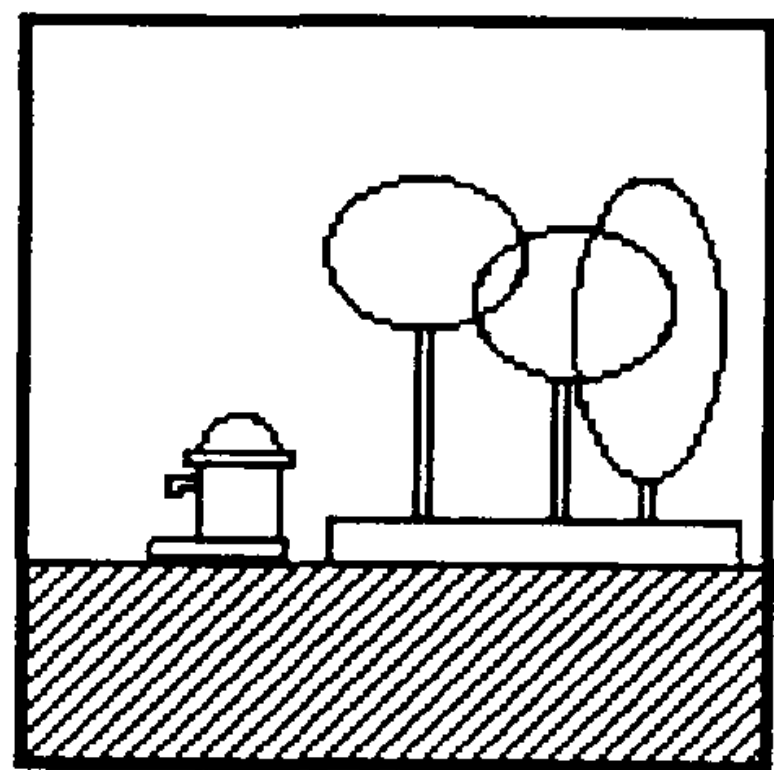
8 3.

## ELEMENTI DI COLLEGAMENTO IN AREE ESTERNE

- SCALE ESTERNE
- RAMPE GRADONATE ESTERNE
- RAMPE NON GRADONATE ESTERNE
- PASSAGGI PEDONALI SOSPESI



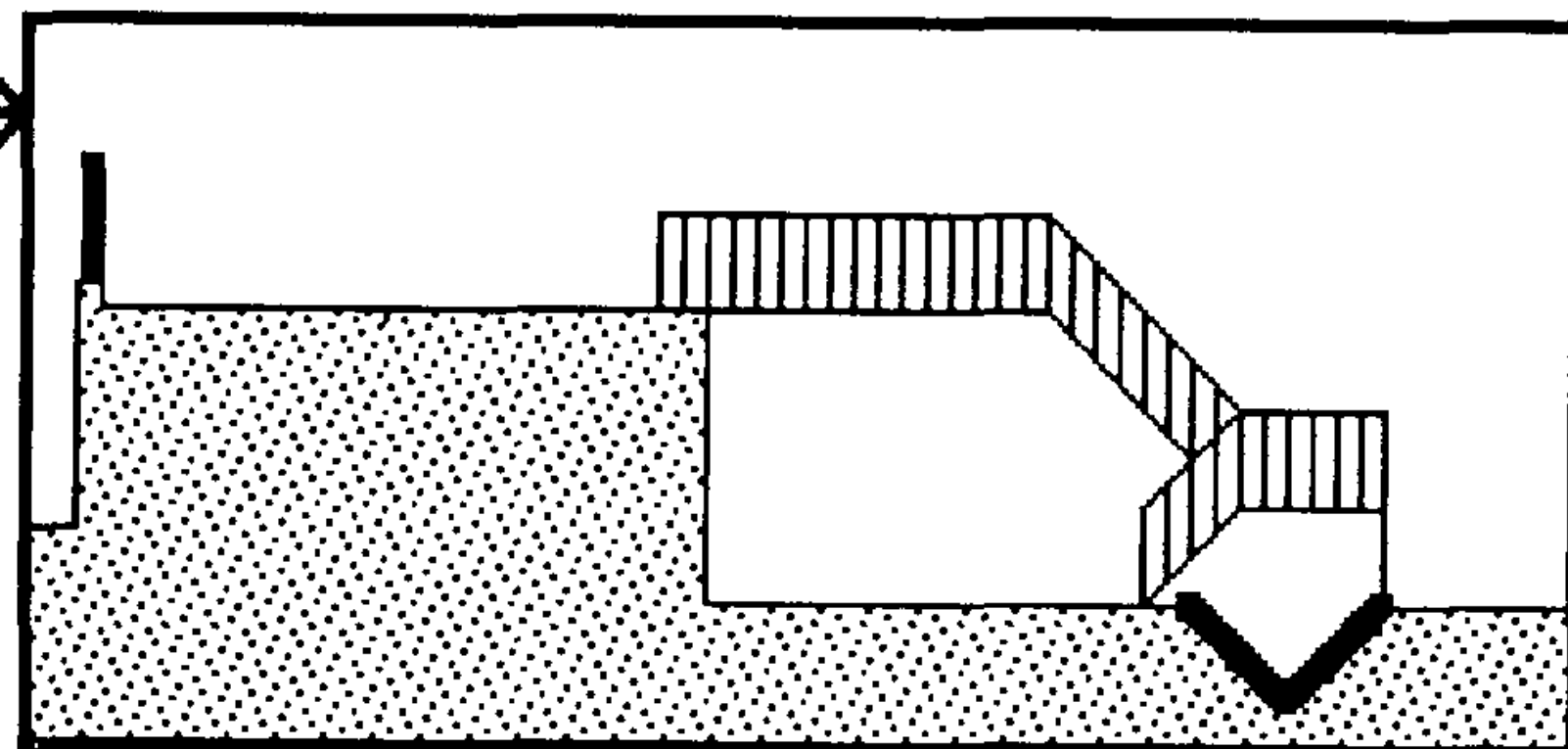
# 8. ATTREZZATURE ESTERNE



8 4.

## ELEMENTI DI PARTIZIONE DI AREE ESTERNE

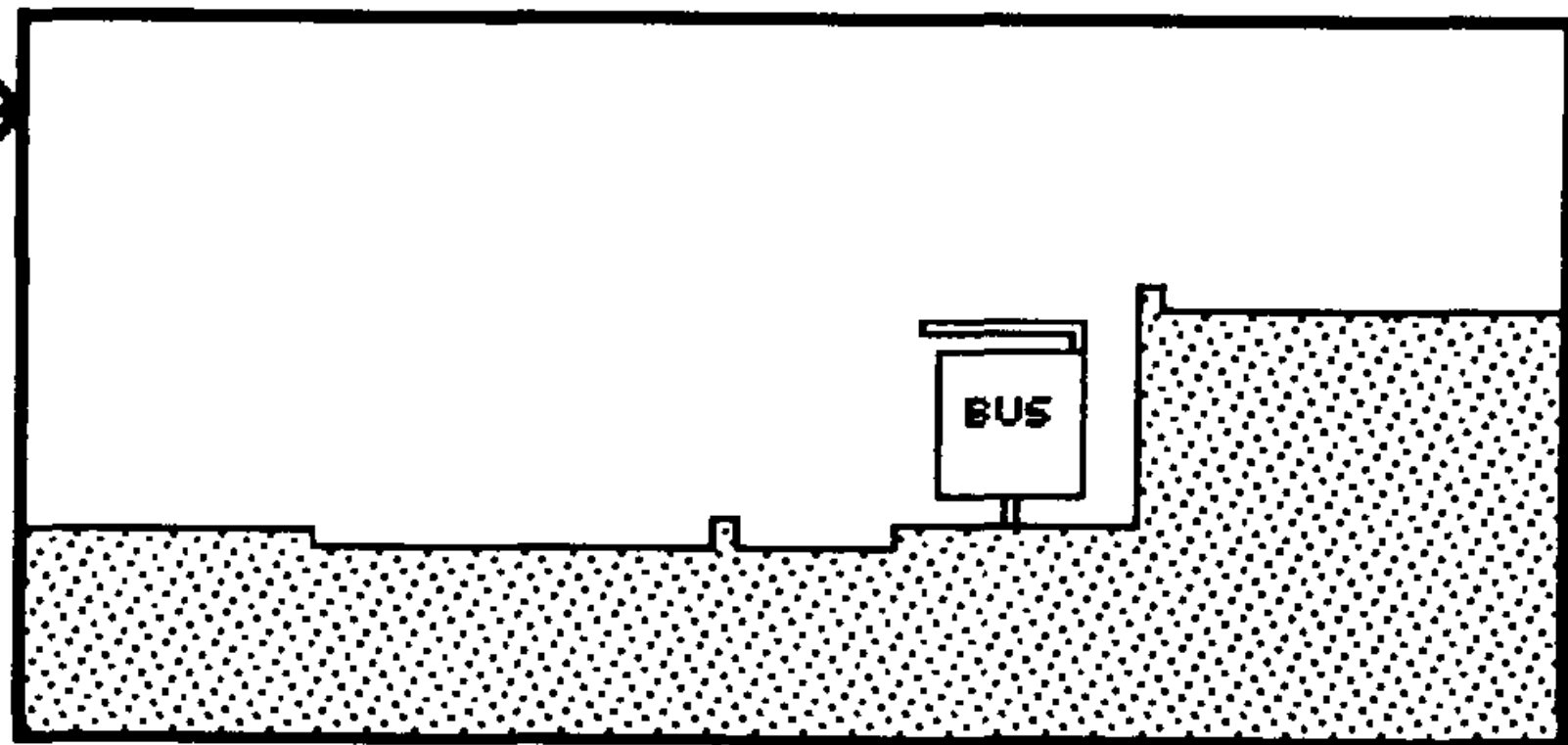
- RECINZIONI TRASPARENTI
- RECINZIONI OPACHE
- ELEMENTI DI PROTEZIONE
- TERRAPIENI E FOSSATI
- PORTALI DI ACCESSO AD AREE ESTERNE
- BARRIERE DI PROTEZIONE
- DISSUASORI



8 5.

## ELEMENTI DI COPERTURA IN AREE ESTERNE

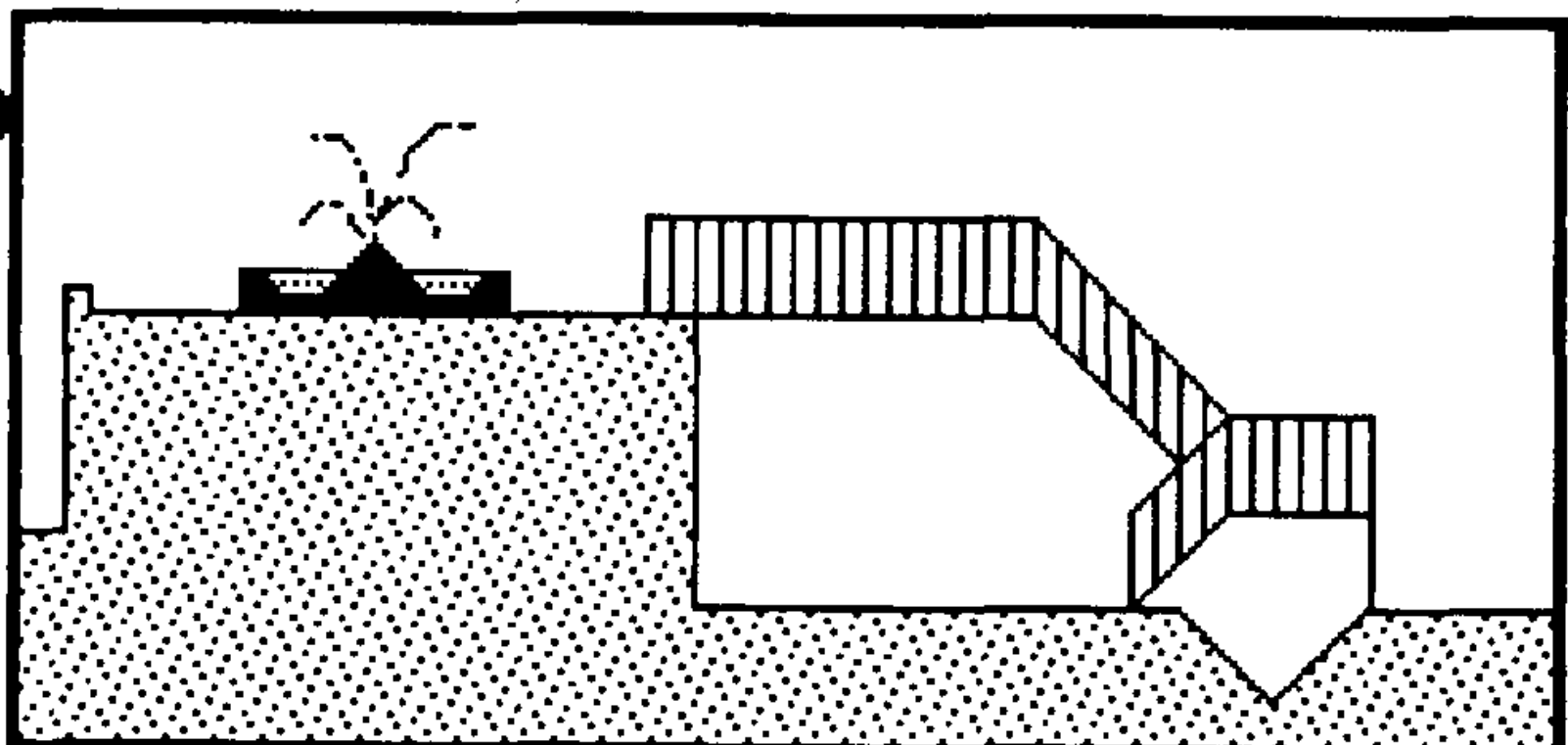
- PENSILINE E TETTOIE
- PORTICI



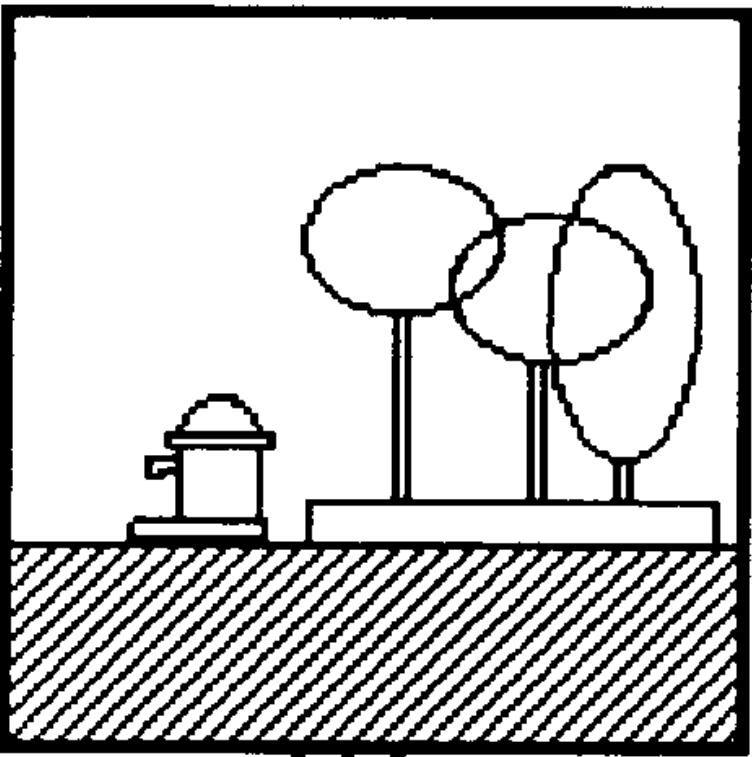
8 6.

## OGGETTI DI ARREDO E DI SERVIZIO

- BLOCCHI SERVIZIO
- FIORIERE IN ATT. EST.
- CONTENITORI E GIOCHI D'ACQUA
- SEDUTE IN ATT. EST.
- CONTENITORI RIFIUTI IN ATT. EST.
- PORTA BICICLETTE
- CORPI ILLUMINANTI EST.
- PUNTI EROGAZIONE ACQUA
- CONTENITORI CONTATORI



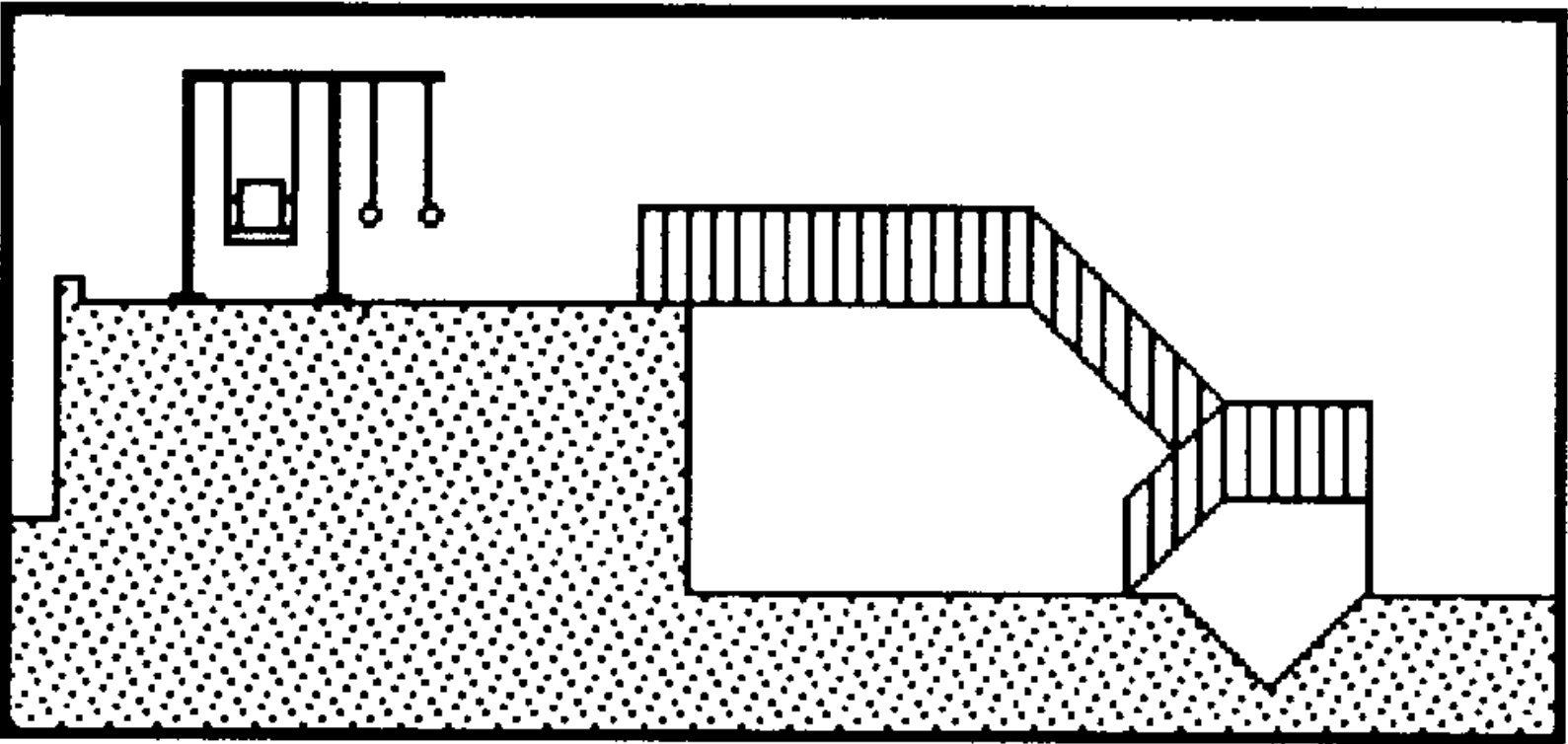
# 8. ATTREZZATURE ESTERNE



8 7.

## ATTREZZATURE PER IL GIOCO INFANTILE

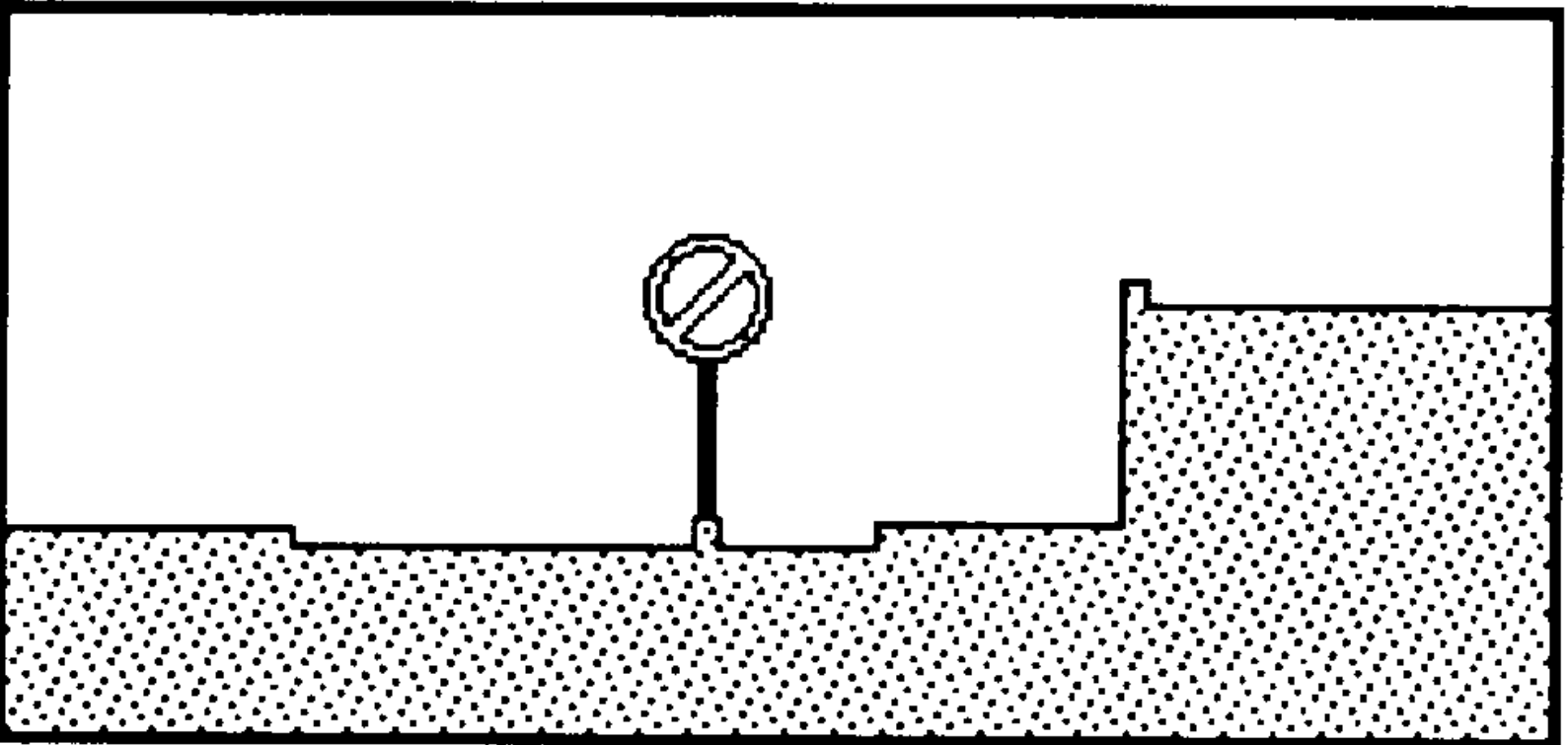
- ATTREZZATURE GIOCO FISSE A TERRA
- ATTREZZATURE GIOCO SPAZIALI
- ATTREZZATURE GIOCO MOBILI



8 8.

## SEGNALETICA

- SEGNALETICA DISEGNATA O APPLICATA
- SEGNALETICA A PIEDE
- SEGNALETICA PENSILE



8 9.

## PIANTUMAZIONI

- TAPPETO ERBOSO
- SIEPE
- PIANTE TAPPEZZANTI
- PIANTE DECORATIVE DA GIARDINO
- PERGOLATI E RAMPICANTI
- CESPUGLI
- ARBUSTI
- PIANTE FRUTTIFERE
- ALBERI

