

La Bolivia, grande tre volte e mezza l'Italia, con 6 milioni di abitanti, è uno dei Paesi più poveri dell'America Latina. Il reddito pro capite è di circa 50 Euro al mese. Buona parte del territorio è su altopiano. Kami, la Missione ove lavora Padre Serafino Chiesa, Salesiano piemontese, è situata a 4200 metri ed è abitata da minatori e campesinos, con 105 comunità disperse in un territorio vasto come il Piemonte, per un totale di circa 18.000 persone.

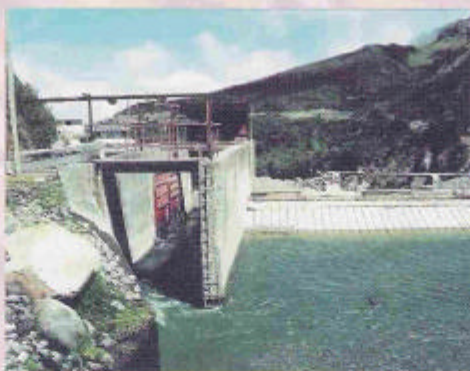


I Missionari hanno già realizzato alcuni Progetti di sviluppo.

- Per la Miniera è stato costruito un impianto industriale per l'estrazione del tungsteno.
- Per la qualità della vita sono stati costruiti circa 80 acquedotti nelle Comunità e molti Km di strade per favorire i collegamenti sull'altopiano.

- Per la salute è stato costruito e mantenuto attivo un Ospedale, istituite Poste sanitarie sulle montagne ed avviata una Mutua che copre il costo di interventi sanitari di prima necessità. Per promuovere l'Artigianato sono state create Cooperative di donne per la filatura della lana di lama ed alpaca, per la tessitura di maglioni ed altri manufatti, poi venduti in Italia.

Attualmente è stato avviato il Progetto più ambizioso: costruire una Centrale Idroelettrica per dare energia elettrica e lavoro alla gente di Kami.



Progetto "Scuola e futuro per i ragazzi di Kami".

Cerchiamo persone disposte a diventare genitori, fratelli, amici dei ragazzi di Kami, con l'obiettivo di aiutarli a vivere ed a studiare nel loro Paese, a crescere con dignità, per diventare uomini e donne senza dover cedere a traffici illeciti ed a violenze.

Noi crediamo nella possibilità di sostenere i ragazzi nella terra ove vivono, soprattutto quando i genitori sono presenti e vi sono grandi speranze di vita e di sviluppo.

Questa è la realtà di Kami: un accampamento di minatori e contadini che, grazie all'aiuto dei Salesiani, dispone di servizi sociali fondamentali: tra questi l'Ospedale e la Scuola. I ragazzi delle Comunità Campesine, dopo aver frequentato le elementari nel loro villaggio, vanno a Kami per le Medie e le Superiori. Date le grandi distanze si offre loro la possibilità di vivere in Kami durante le settimane di scuola, per ricevere anche un aiuto educativo e l'avviamento al lavoro, con una crescita equilibrata, umana, spirituale e sociale. Ecco l'Internato Salesiano, comunità di vita, studio, lavoro, preghiera e svago, che ospita già circa 80 ragazzi/e l'anno. Ma molti ragazzi restano ancora fuori dall'Internato, poichè non vi sono risorse sufficienti per tutti.

Affinchè la Parrocchia di Kami possa dire di sì a tutti i ragazzi, vi chiediamo di sostenere il costo di un anno di Internato per uno di loro.